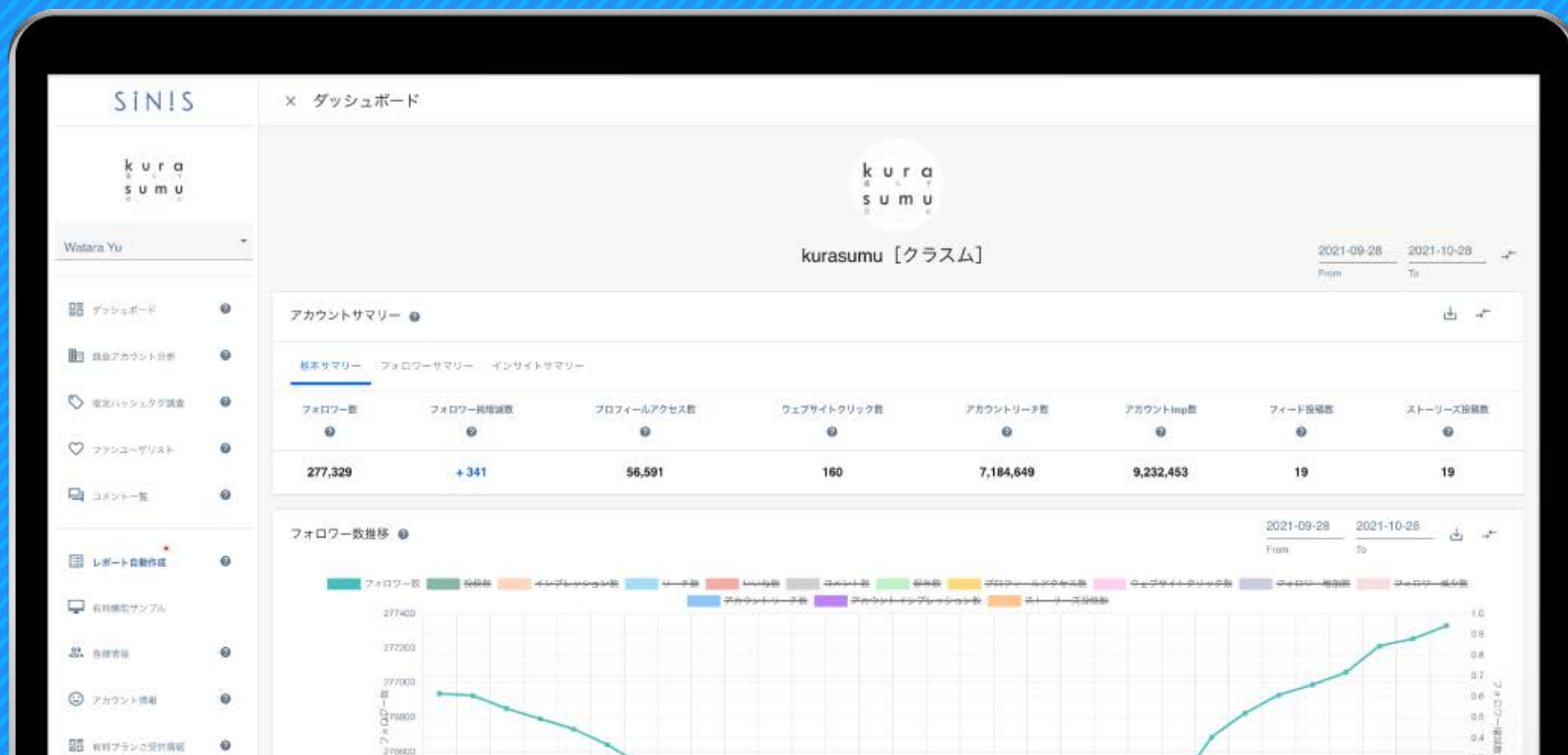
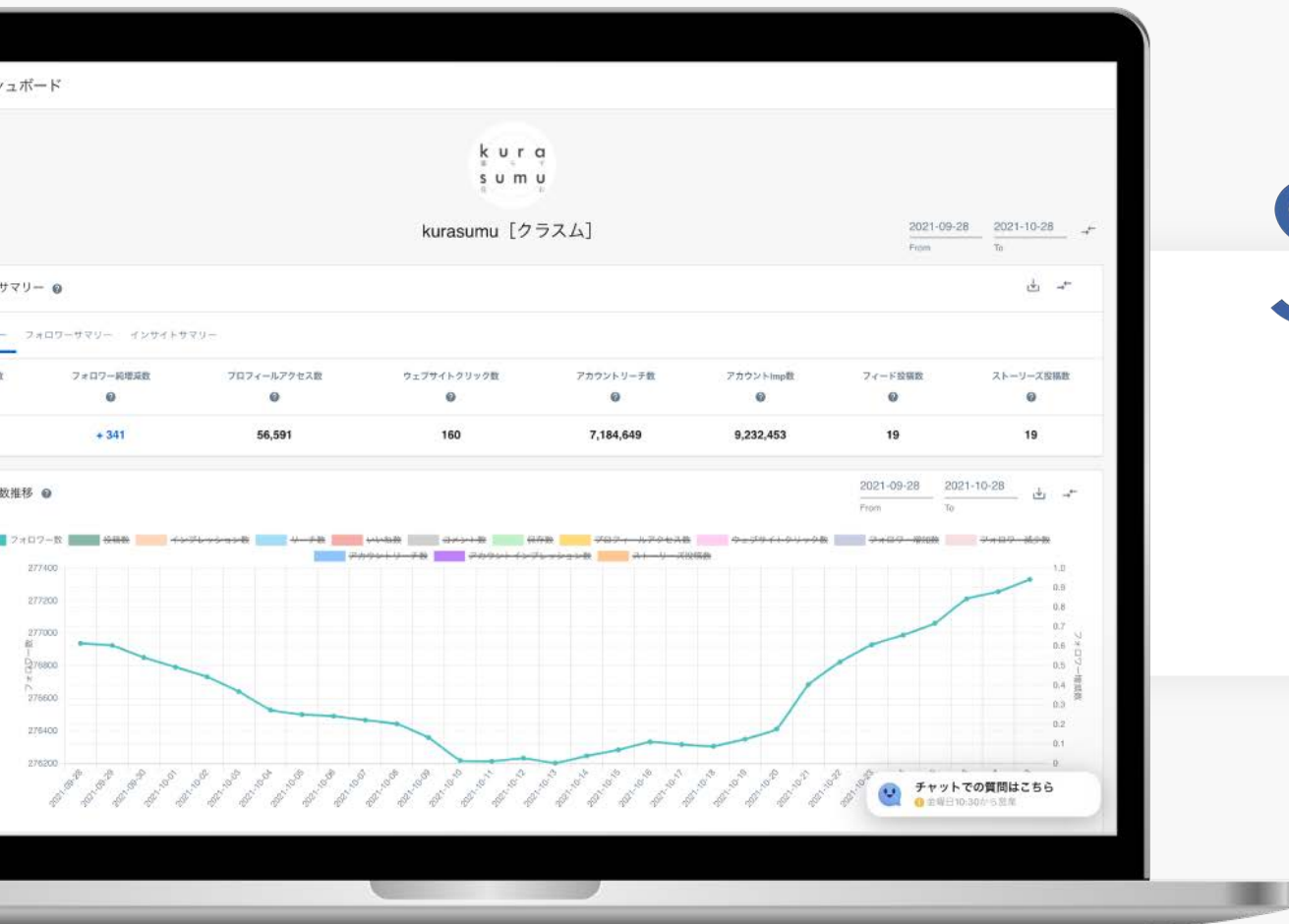


S i N ! S

Instagram運用の成果を可視化する





S i N I S

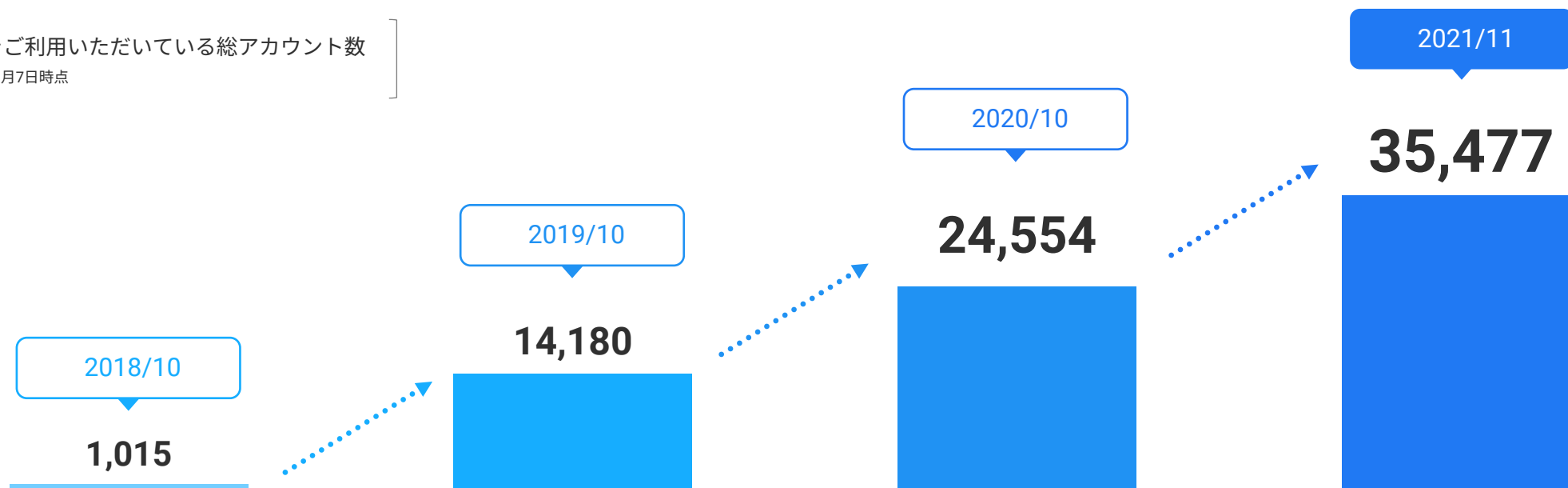
アカウント運用を成功に導く、
『Instagram分析』に特化したツール。

国内最大級のInstagram分析ツール

35,000以上のアカウントにご利用いただいています。

SINISをご利用いただいている総アカウント数

*2021年11月7日時点



ご採用企業様

(一例)

Alpen Outdoors

株式会社 アイグ設計

vivid garden

ADAM ET ROPÉ

SPORTS DEPO

JOURNAL \$ STANDARD

POLA

dinos

RETRIP

fifth

アカウントの課題点
を見つけたい

フォロワーの反応
を知りたい

工数削減をしたい

S i N ! S は
こんなあなたの味方です！

納得感のある提案
をしたい

簡単にデータを
収集したい

社内でInstagram運用
の知見を貯めたい

多くのInstagramご担当者様が、導入の成果を実感されています



KPIに基づいてスムーズにPDCAを回せるようになりました



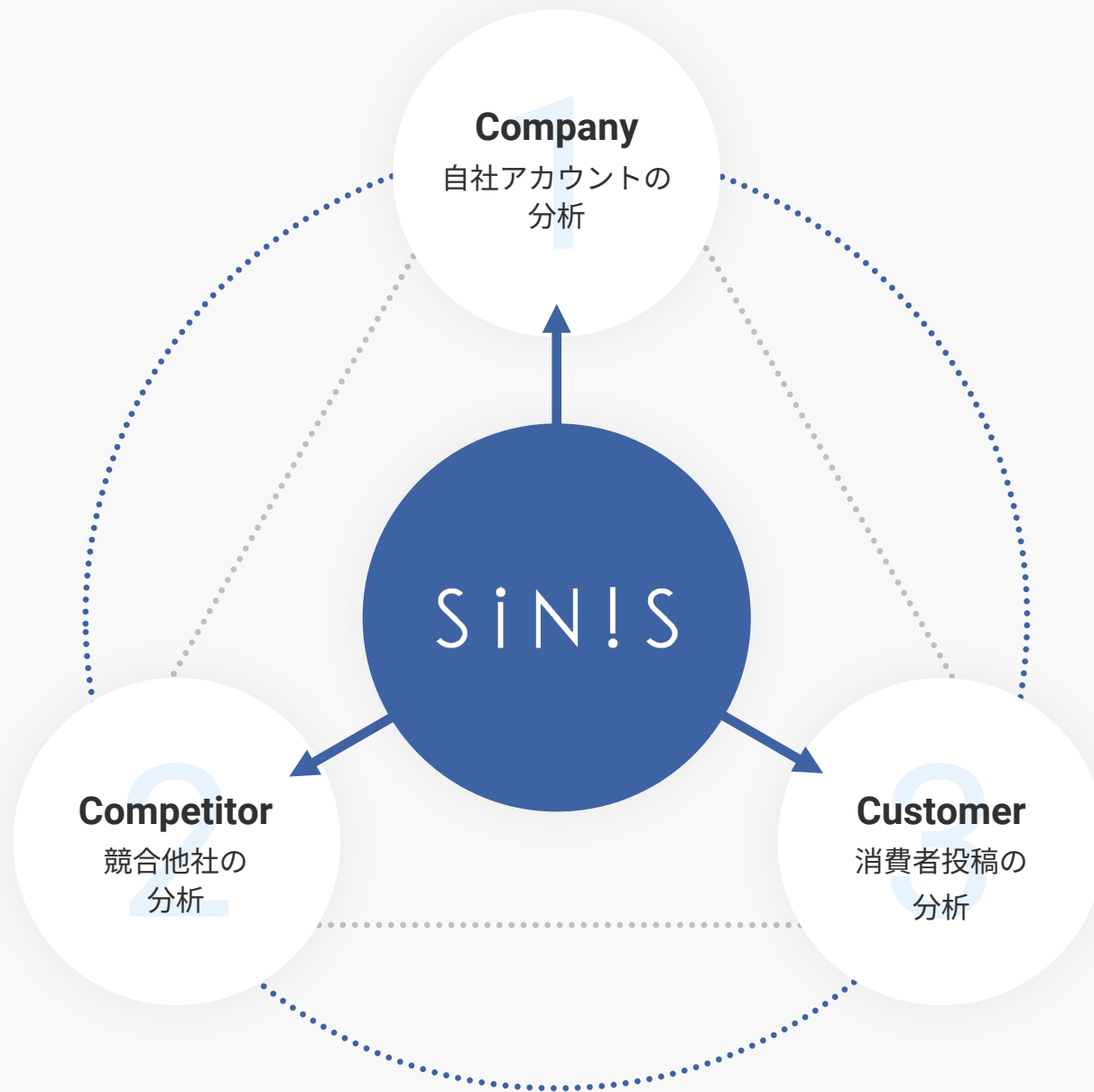
目標設定から効果検証までの流れを、メンバー全員が理解できるようになりました



反応の良いコンテンツの傾向が、的確に把握できるようになりました

アカウントのフェーズに合わせた 3C分析を網羅

自社アカウントの分析はもちろん、アカウントの成長に欠かせない競合他社の分析や、消費者のUGCを分析する機能までオールインワン。



1 | まずは自社アカウントの基本的な改善から

フォロワーを増やす

エンゲージメント率を上げる

ハッシュタグのデータから
投稿を分析する

2 | 競合も含めたより高度な分析にチャレンジ

適切な目標を設計する

他社アカウントの調査を行う

レポートニングの工数を
削減する

3 | UGCを活用したブランドマーケティングへ

リポストする投稿を
簡単に見つける

アンバサダー候補を
発見・管理する

ソーシャルリスニングを行う

1 | まずは自社アカウントの基本的な改善から

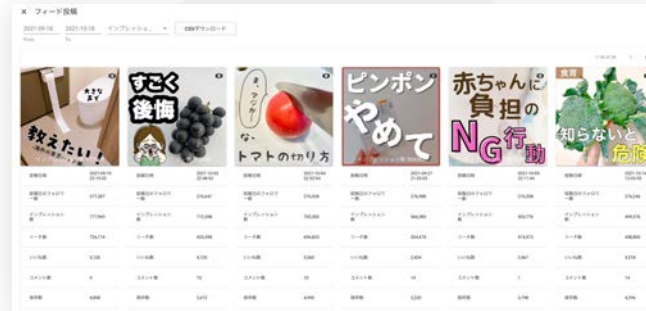
フォロワーを増やす



SINISを使うと、**フォロワー数の推移をグラフで見ることができます。**

有料プランでは、「フォロワー数」の推移に「いいね数」や「保存数」など、他の指標の推移を重ねて確認することもできるので、**どの指標がフォロワー数の増減に影響を与えているのかを考察できます。**

エンゲージメント率を上げる



フィード投稿を「エンゲージメント率」順に並び替えることができるので、「**良い投稿**」の傾向が簡単に分かります。

もちろん、「いいね数」「保存数」「コメント数」「リーチ数」など、**様々な指標での並び替えも可能です。**

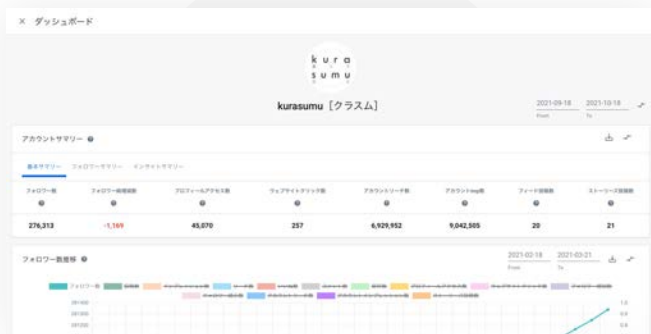
ハッシュタグのデータから投稿を分析する

SINISの全プランでご利用いただける「ハッシュタグ利用頻度ランキング」では、ハッシュタグごとの「**いいね数**」「**コメント数**」「**保存数**」などをランキング形式で確認できます。

どのハッシュタグが「良い」か「悪い」かが一目瞭然。

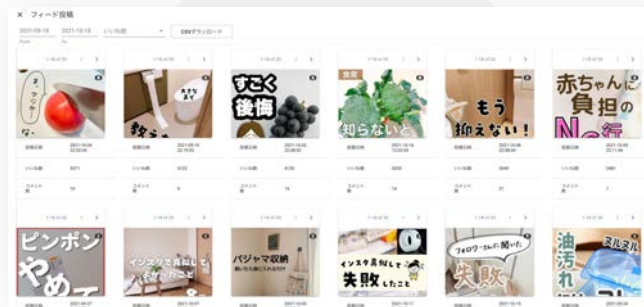
2 | 競合も含めたより高度な分析にもチャレンジ

適切な目標を設計する



SINISの有料プランでは、「フォロワー増加率」「プロフィールアクセス率」「保存率」「ストーリー投稿のリーチ率」など、Instagram運用で重要な指標（KPI）を自動で算出してくれる機能が備わっています。

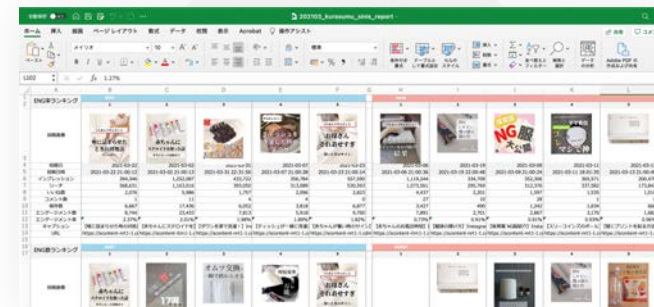
他社アカウントの調査を行う



他社アカウントを登録以後、すべてのフィード投稿のデータを画像付きで取得しており、「いいね数」や「コメント数」順に並び替えることができます。

他社の「勝ちパターン」を把握し、自社の施策の参考にしましょう。

レポートニングの工数を削減する



SINISの有料プランでは、SINIS内のデータから自動でExcel形式のレポートを作成する機能があります。

自由な期間を設定してダウンロードでき、そのまま上司やクライアントに提出できるので、業務が大幅に削減されます。

3 | UGCを活用したブランドマーケティングへ

リポートする投稿を簡単に見つける



SINISのPROFESSIONALプランでは、**自社のブランド名や商品名をはじめとした、あらゆるハッシュタグが付いた投稿を自動収集**できます（10ハッシュタグまで）。

また、「いいね数」や「コメント数」順で並び替えることもできるため、よりエンゲージメントされやすい投稿をリポートすることが可能になります。

アンバサダー候補を発見・管理する

ファンユーザーリスト

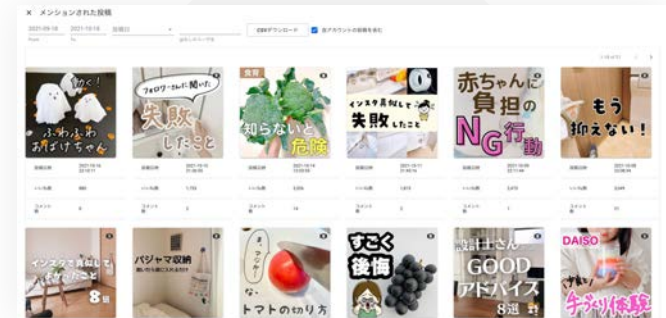
ユーザー名	投稿数	いいね数	コメント数
@user1	45	10,237	288
@user2	15	4,875	104
@user3	12	1,500	5
@user4	10	3,700	65
@user5	8	1,800	58

タグ付けされた投稿

SINISのPROFESSIONALプランでは、自社アカウントをタグ付けしたフィード投稿を自動収集できます。

自社アカウントをタグ付けしてくれるユーザーは、自社アカウントに興味があり、かつ友好的なユーザーなので、そこからインフルエンサーを選ぶと効果の高いPR投稿になる可能性が高くなります。

ソーシャルリスニングを行う



PROFESSIONALプランの機能「ファンユーザーリスト」では、**自社アカウントをタグ付けした投稿や、自社アカウントに@メンションした投稿を収集・分析**することができます。

こういった投稿はファンのUGC（ユーザー投稿）である場合が多いため、ファンのニーズや不満を吸い上げるのに役立ちます。

目的に合わせて選べる3プラン

自社アカウントの分析を
気軽に始める！



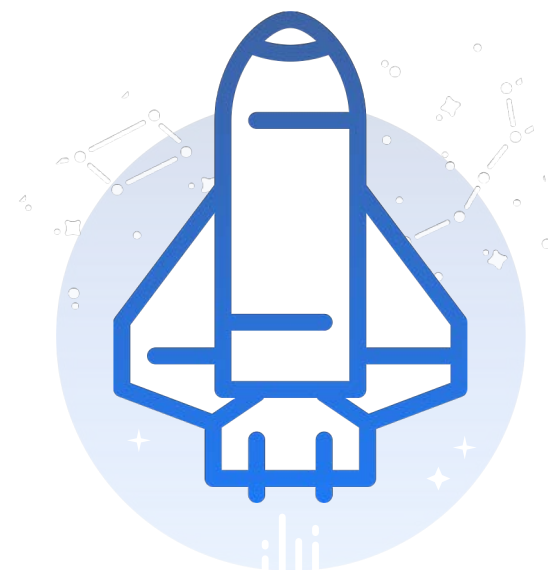
LITE

競合アカウント調査など
本格的な分析をする！



STARTER

UGCを分析・活用して
ブランドを拡大する！



PROFESSIONAL

LITEプランで使える機能



「フォロワー数」の推移をグラフで確認

「いつフォロワーが増えたか」「いつフォロワーが減ったか」を、グラフで直感的に把握できます。



「エンゲージメント率」順などでフィード投稿を並び替え

「エンゲージメント率」や「保存数」など、様々な指標でフィード投稿を並び替えることができます。

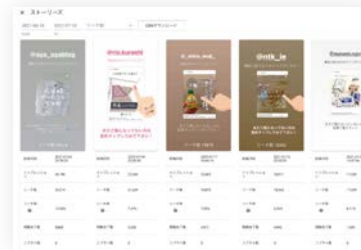


各ハッシュタグごとの「いいね数」などを確認・並び替え

平均の「いいね数」「保存数」「エンゲージメント率」順に、ハッシュタグを並び替えることができます。

45日分のデータをCSV形式でダウンロード

期間の制限はありますが、データをCSV形式でダウンロードし、レポートや分析に活用できます。



「リーチ数」順などでストーリーズを並び替え

フィード投稿だけでなく、ストーリー投稿も様々な指標で並び替えることができます。

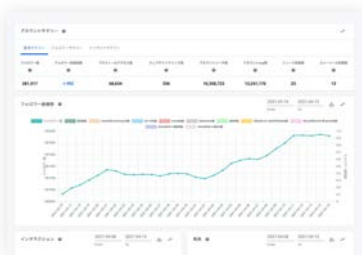


フォロワーの年齢・性別も細かく確認できる

性別や年齢ごとに、フォロワーの数や割合を直感的に確認することができます。

STARTERプランで使える機能

*データの収集・蓄積は対象アカウント登録時から



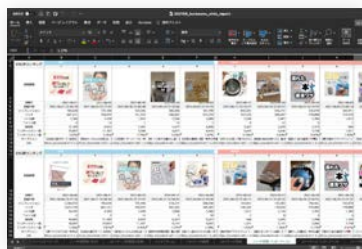
「フォロワー数」の増減と他の指標の 関係性を分析

複数の指標を重ねたグラフを作成できるので、「フォロワー数」が増える要因となった指標を特定可能。



過去すべてのフィード投稿のデータを 確認・分析

フィード投稿のみ、SINIS登録以前の過去すべての投稿のデータを閲覧できます。



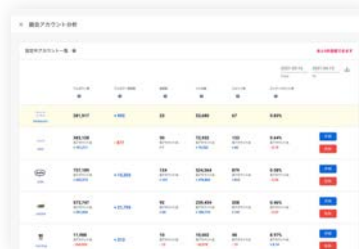
すぐ使えるExcelレポートを自動作成

SINISの管理画面からすぐにダウンロードできる、Excel形式のレポートをご利用いただけます。



2つの期間で数値の変化を比較

平均の「いいね数」「保存数」「エンゲージメント率」順に、ハッシュタグを並び替えることができます。



他社アカウントのデータを自動収集・ 比較 (6アカウントまで)

「フォロワー数」や「投稿数」など、様々なInstagram関連の指標をグラフに表示することができます。*

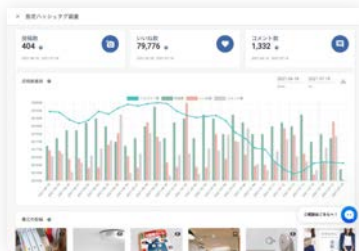


Instagram運用の重要指標(KPI)を 自動算出

「プロフィールアクセス率」「保存率」「ストーリーリーチ率」などの重要指標を自動で計算・表示。

PROFESSIONALプランで使える機能

*データの収集・蓄積は対象アカウント・ハッシュタグ登録時から



指定したハッシュタグの投稿数や内容を確認

ハッシュタグを指定することで、自社に関するUGCを収集・分析できるソーシャルリスニング機能です。*

@メンション投稿を画像付きで並べて確認

自社アカウントに@メンションしている投稿を画像付き一覧で確認。アンバサダー選定の参考にも。

投稿へのコメントを通知しチームでステータス管理

自社アカウントに@メンションしている投稿を画像付き一覧で確認。アンバサダー選定の参考にも。



投稿が指定ハッシュタグで人気投稿になったかを判定

フィード投稿が指定しているハッシュタグで人気投稿に掲載されたかを自動判定。*

自社アカウントをタグ付けしたユーザーの一覧を取得

タグ付け投稿をまとめて管理し「いいね数」順に並び替えられるので、リポスト投稿を選ぶのが簡単に。

他社アカウントのデータを自動収集・比較 (10アカウントまで)

「フォロワー数」や「投稿数」など、様々なInstagram関連の指標をグラフに表示することができます。*

SINISが選ばれる理由は初心者でも安心の「使いやすさ」

Q | SINISを選んだ理由は？

♥ 見やすい・使いやすいと感じたから

評価度



♥ 分析に特化しているから

評価度



♥ 使いたい機能があったから

評価度



♥ Facebook社の公式APIを取得しているから

評価度



♥ 利用アカウント数が多いから

評価度



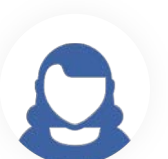
♥ SNSの運用に強く、信頼できたから

評価度



お客様の声

データがグラフになっていて一目で見て分かりやすいところです。



お客様の声

とにかく使いやすくて業務効率あがった。UIも癖なく使いやすい。

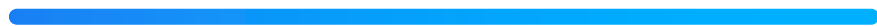
[SINIS自社アンケートより抜粋 実施時期▶ 2021年7月28日～8月8日 | 有効回答数▶ 125 | 調査方法▶ Googleフォームを利用したアンケート | 調査対象者▶ SINISを有料・無料を問わず利用しているユーザー(Instagramの運用担当者)]

Q | SINISを利用して解決できたことは？



アカウントの状況が把握できた

評価度



分析にかかる時間が減った

評価度



フィード投稿の良し悪しや傾向の分析がわかるようになった

評価度



フォロワーの属性がわかるようになった

評価度



数値の管理ができるようになった

評価度



お客様のお声

弊社では、複数アカウントを各担当者が運用しています。SINISを利用する前は個人がなんとなくInstagramアプリのインサイトを見て改善していただけだったのですが、KPIに基づくPDCAを回せるように、まずは無料で利用できるSINISを導入。

目標設定から効果検証までの流れをメンバー全員が理解できるようになりました。

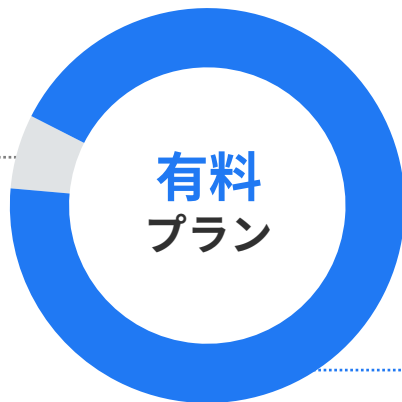


お客様のお声

運用をするにあたっての企画会議で、分析をする際の共通言語になっていることが多いです！

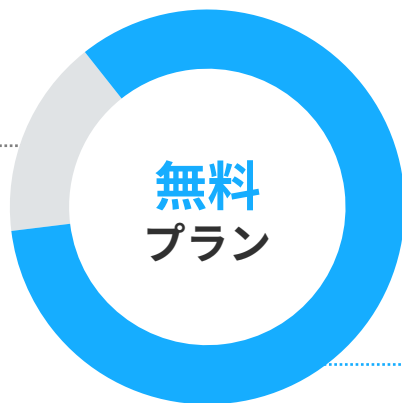
成果実感率

実感していない
6.1%



実感している
93.9%

実感していない
16.3%



実感している
83.7%

項目別 成果実感率

社内でのInstagram活用理解の促進



社内での運用ノウハウの向上



運用工数の削減



WEBサイトへの流入増加



UGC（クチコミ）数の増加



人気の投稿や商品、トレンドの把握



ユーザーとのコミュニケーションの増加



集客



使いやすい、だからアカウントがしっかり成長する。

フォロワー増加率・最大増加数

フォロワー増加数平均

+ 4,790 フォロワー

1アカウントあたり平均 / SINISに登録された全てのInstagramアカウントの、SINIS登録以降の総フォロワーの増減数の平均値
*2021年8月8日時点

最大フォロワー増加

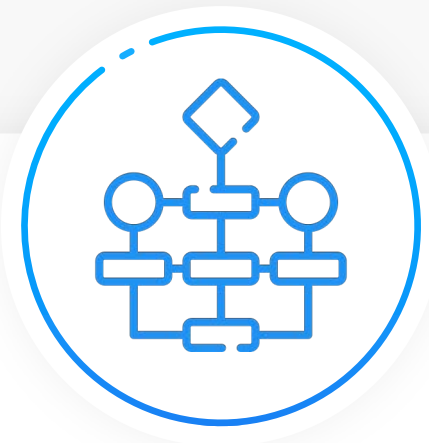
+ 7,073,235 フォロワー

SINISに登録された全てのInstagramアカウントのうち、SINIS登録以降最もフォロワー数が増加したアカウントの増加数
*2021年8月8日時点

平均改善率・項目別最大増加値

	平均改善率	最大増加値
リーチ	641%	457,628リーチ
いいね	133%	211,027いいね
保存	238%	5,822保存
エンゲージメント率	135%	61%
プロフィールURL クリック	187%	4,651クリック
プロフィールアクセス	181%	213,638アクセス

SINISに登録された全てのInstagramアカウントのうち、SINIS登録以降最もフォロワー数が増加したアカウントの増加数 *2021年8月8日時点



アルゴリズム理解を ベースにした機能開発

テテマーチ社内の研究機関「サキダチラボ」の協力のもと、35,000アカウントのデータを分析しアルゴリズムを解析。それをベースにした機能開発を行っています。



テテマーチ独自の 運用ノウハウを反映

7年以上のInstagramアカウント運用の支援実績により蓄積された、「テテマーチ独自のノウハウ」をSINISの開発にも役立てています。



ツール提供だけではなく サポートも充実

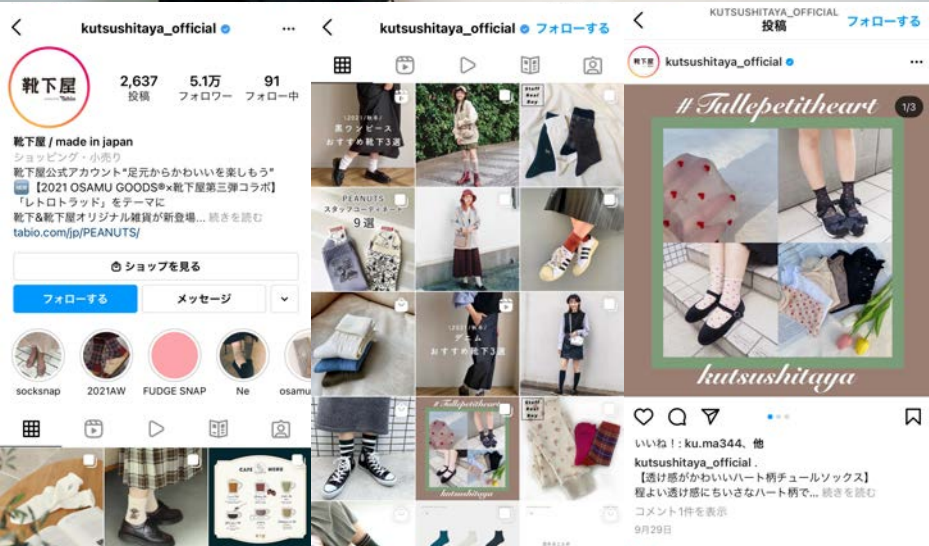
ツールを導入しても、結局使い方が分からない...。
そんなユーザーの皆さまのために、SINIS専門のサポートチームがお手伝いします。

アカウントやブランドを成長させ、 Instagramの仕事をもっと楽しく、もっと自分らしく。

アカウント運用の改善方法が分かるようになると、
「これも試したい！」とアイデアがどんどん湧いてきます。

PDCAがスムーズに回り、成果が出るようになれば、
上司に認められるのはもちろん、社内でのInstagramの地位も向上します。

SINISを使って正しいデータ分析のプロセスを学ぶことで、
Instagramの仕事をもっと楽しく、もっと自分らしくしていきましょう。



タビオ株式会社 藤田様

“時間をかけて手入力していたデータが
自動で収集できることに感動しました。”

導入前 課題

- データ収集と入力に時間がかかる
- 適切な目標設計ができていない
- 投稿ごとの成果を分析したい

社内から「10万フォロワーを目標にしてほしい」という要望をもらっていましたが、これが適切なのか、達成可能なのか、当時はまったく分かりませんでした。検証用のデータを集めていたのですが、時間がかかり困っていました。

そこで、SINIS有料版を導入し「競合アカウント分析」をしたところ、手作業で収集・入力していた他社のフォロワー数のデータが自動で取得できることに感動しました。

当初の要望だった「10万フォロワー」という目標の達成が難しいことに気づき、知名度の高いブランドのアカウントなどを引き合いに出しながら「このブランドでも10万フォロワーは達成できていません。それぐらい難易度が高いんです。」と、上司にも数字に基づいて伝えることで、適切な目標を設定することができ感謝しています。



株式会社しまうまプリント 片岡様

“アンバサダー選びの工数が8時間削減でき、DMの返信率も10%から80%に！”

導入前課題

- データ収集、蓄積、分析を効率化したい
- チームでデータを共有したい
- UGCをうまく活用していきたい

Instagramアカウントの管理・分析を効率的に行えるツールを探していたのですが、**SINISは無料で使い始めることができるため、上申がスムーズでした。**

最初は無料プランを利用していましたが、アンバサダー選定を簡単にできる「指定ハッシュタグ調査」機能を使うために有料プランを導入しました。

有料プランの導入前には8時間ほどかかっていたアンバサダー候補のピックアップ作業が、**SINISの「指定ハッシュタグ調査」を活用することで1時間足らずで終わるようになりました。**

さらに、候補者選定の精度も上がり、声をかけたうちの80%以上の方にご返信をいただけるようになり、アンバサダー選定の効率が大幅に改善しました。



ハピラフ合同会社 富田様

“毎月20時間分の作業から解放され、
業務効率が大幅に改善しました”

導入前 課題

- データ入力に時間がかかる
- リポスト投稿を効率よく集めたい
- 目標を明確に定め、それを達成したい



Instagram分析については自社内でノウハウを持っていたのですが、InstagramアプリからGoogleスプレッドシートにデータを転記するための作業に工数がかかっており悩んでいました。

SINISを導入したことで、毎月20時間分の作業から解放され、商品開発や他のマーケティング施策など、本来やるべきことに時間を割けるようになりました。

また、リポスト対象の投稿を選定するのも時間がかかっており、リポスト基準も明確にはありませんでしたが、SINISの「ファンユーザーリスト」機能で投稿を抽出するようにすることで投稿選定の時間短縮・リポスト基準の明確化という2つの効果があり、より効率的にアカウントを運用できるようになりました。

| LITE

1アカウントあたり

¥0/月

とにかく無料でデータを蓄積・活用したい方に

- インサイトデータのPC管理
- インサイトデータの高度な分析
- 競合アカウント分析 指定数
- 指定ハッシュタグ調査 指定数
- ファンユーザーリスト
- コメント共同管理
- Excelレポート自動作成

| STARTER

1アカウントあたり

¥10,000/月

本格的にアカウントを運用し始めた方に

- インサイトデータのPC管理
- インサイトデータの高度な分析
- 6**
アカウント 競合アカウント分析 指定数
- 指定ハッシュタグ調査 指定数
- ファンユーザーリスト
- コメント共同機能
- Excelレポート自動作成

| PROFESSIONAL

1アカウントあたり

¥50,000/月

Instagramを活用してブランドを育てたい方に

- インサイトデータのPC管理
- インサイトデータの高度な分析
- 10**
アカウント 競合アカウント分析 指定数
- 10**
ハッシュタグ 指定ハッシュタグ調査 指定数
- ファンユーザーリスト
- コメント共同機能
- Excelレポート自動作成

なんと!

初期費用**0円**・即月解約可能

初期費用

0円

契約手数料

0円

契約期間

なし

効果が出なければ、すぐに解約できます

Q | ツールを利用することで、アカウント停止などのリスクはありますか？

A. Facebookが公式に提供しているデータ（APIを利用し取得できるデータ）を利用している安全性の高いツールですので、ご心配ありません。

Q | インサイトのデータのうち、SINISで閲覧できないデータはありますか？

インプレッションの発生元（ホーム、発見、ハッシュタグなど）、ストーリーズ投稿のリンククリック数など、一部のデータは閲覧できません。また、リールやIGTVなどのコンテンツのインサイトも確認できません。(Facebook APIの仕様における制限です)

Q | 複数アカウントで利用したい場合は、どうすればいいですか？

利用したいアカウントすべてにひもづくFacebookアカウントがあれば、複数アカウントでご利用可能です（詳細は[こちら](#)）。

Q | SINIS登録以前のデータも遡って確認することはできますか？

フィード投稿のデータのみ、ご登録以前のデータを取得できます。フォロワー数など、その他の指標はご登録時点から収集開始です。

Q | ハッシュタグごとのリーチ数は確認できますか？

できません。Facebook APIで該当する情報が提供されていないため、現在どのツールでもそのようなデータは取得できません。

Q | 利用開始までに、どれくらいの時間がかかりますか？

Instagramアカウントと連携したFacebookアカウントをお持ちであれば、すぐにご利用開始していただけます（詳細は[こちら](#)）。

Q | 登録してもデータが表示されません。

フォロワー数などのデータは登録時点から収集を開始します。表示までには最大で1日ほどかかる場合がございます。

Q | 有料プランで登録した「競合アカウント」や「指定ハッシュタグ」の変更は自由にできますか？

月に何度でも、自由にご変更いただけます（ただしデータの収集は登録時点から開始されます）。

Q | 有料プランの契約について、請求書でも支払いは可能ですか？

申し訳ございませんが、基本お支払いはクレジットカードでのみ承っており、年間契約の場合のみ請求書を発行しております。

Q | どこから有料プランを契約できますか？

無料プランでご登録いただき、左側メニューの「有料プランご契約情報」よりクレジットカードをご登録ください。

こんなお悩みありませんか？

- 上司や会社のInstagramに対する理解がないので予算が付かない
- ツールの導入の決裁が下りなくて困っている
- ツールの費用対効果を説明しなくてはならず悩んでいる
- 導入して本当に使いこなせるのか自信がない
- 他のツールと比較検討しているが、何を基準に決めれば良いか分からない



個別相談も対応しております

疑問やお悩みがあれば、お問い合わせください

お問い合わせ先

03-6417-9953

(平日：10:00~19:00)

会社名 テテマーチ株式会社
所在地 東京都目黒区目黒1丁目2-4-12 オリックス目黒ビル 6F,7F
設立 2015年6月12日
事業内容 オウンドメディア運営/支援、SNSプロモーション事業、その他Web事業